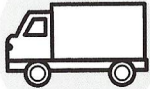




## 장애인 근로 직무



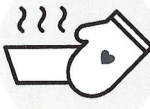
제조업



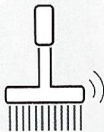
안전관리 및 운전직



서비스직



급식지원



환경미화 및 경비



사무직



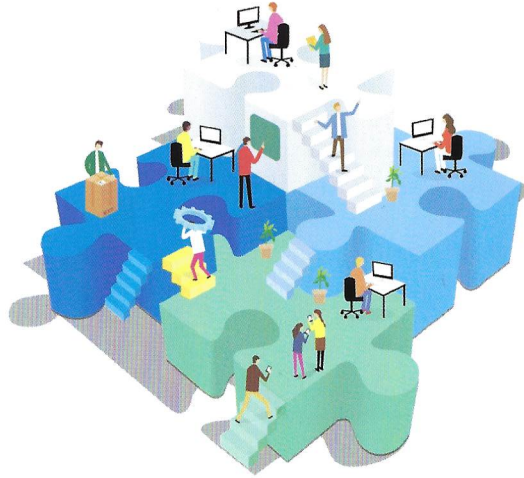
세차직무



유통업

이 외에도 다양한 직무에서 일하고 있습니다!

기업의 가치를 더하는 일,  
장애인 고용으로 함께 일하는 일터.



당신이 행복한 동행의 주인공입니다.

### ○ 취업지원 서비스 ○

상담부터 취업까지 여러분과 함께 합니다.

담당자 김상희 직업지원팀장 / 김지희 직업재활사  
전화 041)545-7727, 7710  
팩스 041)545-7757  
홈페이지 [www.asanrehab.or.kr](http://www.asanrehab.or.kr)  
주소 충남 아산시 곡교천로27번길 12(실옥동)

전화주시면 자세히 안내해 드리겠습니다.

직업지원팀 취업안내서

성심으로 함께 합니다.



# ‘동행’

장애인의 행복한 오늘을  
만듭니다







## 취업지원서비스 절차 어떻게 되나요?

### 구직자



### 사업체



## 장애인고용 사업주 혜택은 무엇이 있나요?

### 장애인고용장려금

장애인 의무고용률을 초과하여 장애인을 고용하는 사업주에게 고용장려금을 지급하여 장애인 근로자의 직업생활 안정을 도모하고 고용촉진 유도

#### -장애인고용장려금 지급 대상

월별 상시근로자에서 의무고용률(민간 3.1%, 공공기관 및 지방공기업 3.4%)을 초과하여 장애인을 고용한 사업주에게 지급

#### -장애인고용장려금 지급 단가

구분	경증남성	경증여성	중증남성	중증여성
입사기준 제한없음	30만원	45만원	60만원	80만원

※ 지급단가와 월 임금액의 60%를 비교, 낮은 단가 적용

### 중증장애인 인턴제

취업에 어려움을 겪는 중증장애인에게 사업체에서 인턴 근무 경험을 제공하여 직무능력 및 직장적응능력 향상을 도모하고 정규직 전환 제고

- 인턴참여자 신청자격: 미취업 중증장애인 및 만 50세 이상 장년장애인
- 사업체 신청자격: 고용보험 가입 사업체
- 인턴지원금: 인턴기간(최대 6개월) 월 약정임금 80% 지원
- 정규직전환지원금: 정규직 전환 후(6개월) 월 65만원 지원



## 장애인고용 무엇이 궁금한가요?

### Q 장애인 일할 수 있나요?

A 네. 장애인도 사회참여 및 경제활동이 가능하며, 고용 조건에 맞는 구직 장애인을 소개하는 면접 절차를 진행하고 있습니다.

### Q 장애인 고용, 관심은 있지만 걱정이 많이 됩니다.

A 사업체 채용 직무를 사업체 현장에서 일정 기간 동안 직접 체험한 후 장애인의 직무수행능력 및 적응 정도를 보고 결정합니다.  
※회사 부담 금액 없음

### Q 장애인 근로자에게 어떤 일을 맡겨야 할지 모르겠다.

A 사업체에 방문하여 채용 가능한 직무를 파악하고 장애인 고용을 위한 컨설팅을 해드립니다.

### Q 장애인을 고용하면 어떤 지원 혜택이 있나요?

A 대표적으로 장애인 고용장려금으로 인건비 부담을 감소하고 그 외 각종 지원혜택(장애인 직원을 채용하기 위한 자금용자 및 장비 지원, 재택근무 지원, 장애인표준사업장 인증 및 지원 등)이 있습니다.

※ 자세한 내용은 아산시장애인복지관으로 문의주세요!