



# 임대수익 2배 20년 보장

small medium enterprise  
Solar Energy  
System

## 태양광사업 한시적 특별보급

### 공장지붕 태양광 20년 위탁 한정물량 특별보급

그동안 대출이 안되고, 임대수익이 적고, 유지관리가 힘들어서 못했다면-

**“ 단 10대가 한정물량 특별보급 기회를 꼭 잡으세요 !! ”**

**1 투자비 전혀 없음**

SPC설립 참여, 발전수입의 60% 지급

**2 은행담보, 설정 없음**

서울보증보험 보증처리

**3 유지관리 비용 없음**

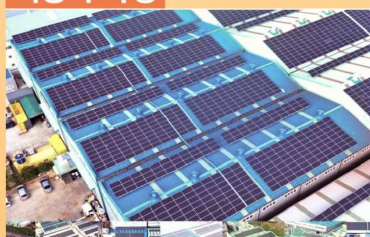
발전운영사가 100% 부담

**4 양도양수 승계 가능**

건물 양도 시 동시 승계 가능

공장지붕 태양광 설치 사례

지붕 부착형



지붕 다단형



**5 수익성 월등 형식은 임대, 수익은 자가발전 - 100kW 기준 비교**

구분	특별보급 2배 보장형	현행 임대방식(2021년)
수익 기준	발전 수익의 60%	250만원 / 년
20년 총수익	약 1억3,000만원	5,000-6,000만원

\* 사업 대상 (조건)

1. 100kW 이상 가능한 250평 이상 건물 지붕,
2. 기업 신용평가 "B" 이상
3. 3년 이상 법인/개인 사업 운영

문의 : 이형구 차장(010-7557-6141)