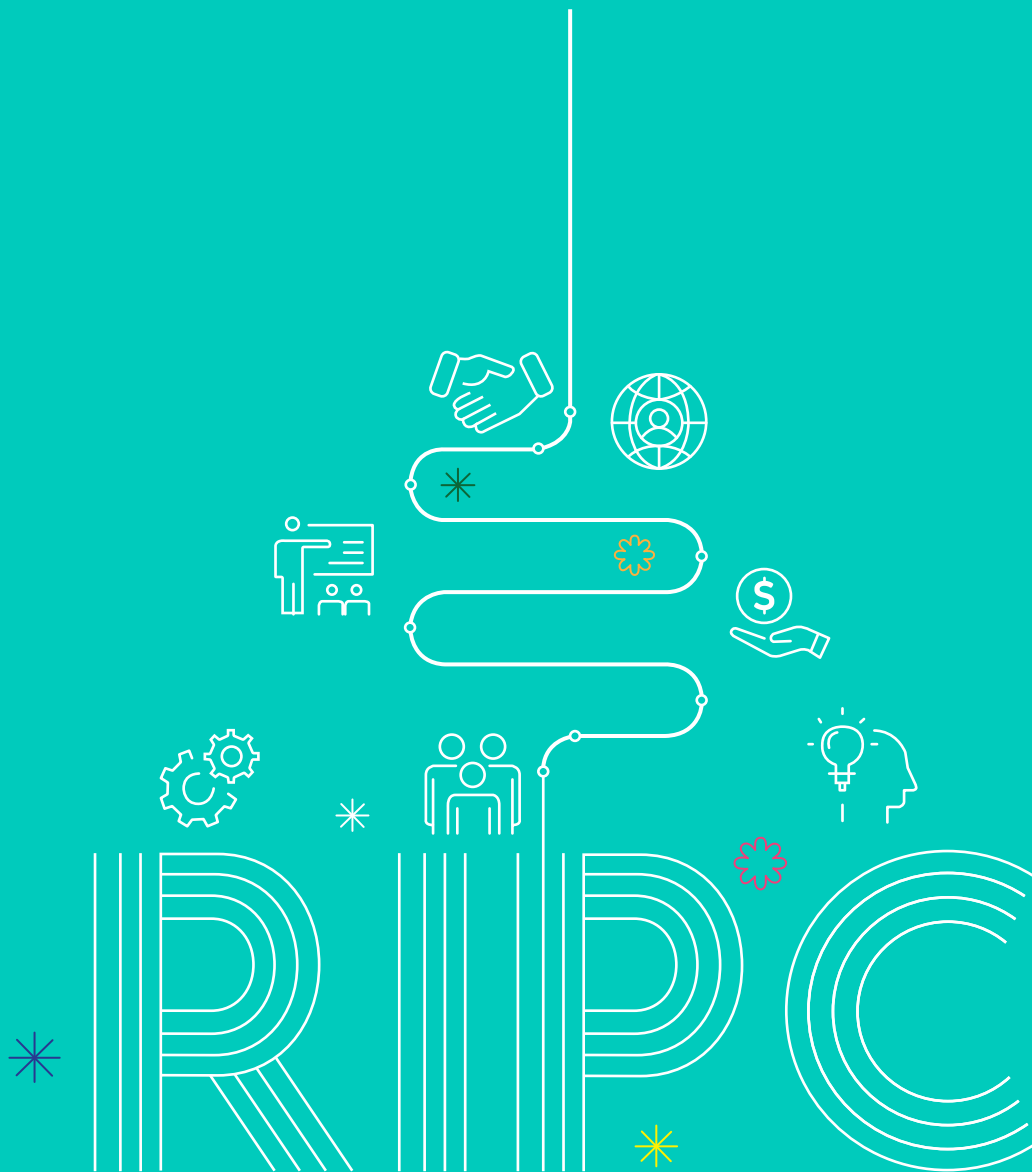


# 충청남도 지식재산 지원사업 안내



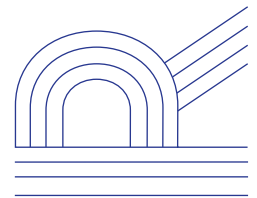
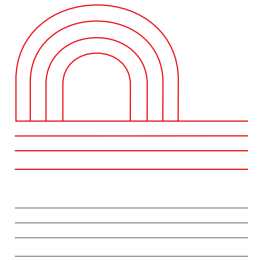
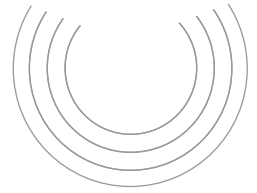
## 지역지식재산센터(RIPC)

(RIPC \_ Regional Intellectual Property Center)

지역지식재산센터는 지역 중소기업과 주민을 대상으로 지식재산권에 대한 인식을 제고하고, 지식재산권의 창출, 보호, 활동을 위해 설치된 특허청 지정 기관입니다.

충청남도에서는 우리 도의 중소기업과 지역민의 창의적인 아이디어와 혁신적인 기술이 지식재산으로 창출, 보호될 수 있도록 충남지식재산센터(충남북부상공회의소), 충남서부지식재산센터(서산상공회의소)를 운영하고 있습니다.

첨단산업분야의 혁신적 기업부터 우리 바로 옆의 소상공인까지 아우르는 지식재산 관련 지원프로그램 운영을 통해 **‘힘센 충남’**을 만들겠습니다.



## 사업 관할

사업구분	충남센터	충남서부센터
1 글로벌 IP기업	천안, 공주, 보령, 아산 논산, 계룡, 금산, 부여 서천, 청양, 홍성, 예산	서산, 당진, 태안
2 지식재산 긴급지원	충남도 15개 시군	보령, 서산, 당진 서천, 홍성, 태안
3 IP나래		
4 소상공인 IP창출		
5 IP디딤돌 프로그램		
6 IP보호 프로그램		

## 글로벌IP 스타기업 ①

지원대상	수출(예정) 중소기업
지원범위	연 7천만원 범위내 지식재산 종합지원
주요 지원내용	<ul style="list-style-type: none"> <li>• 특허맵(심화), 브랜드개발, 디자인개발, 특허영상 지원 등</li> <li>• 해외권리화 지원 : 특허, 상표, 디자인에 대한 해외 출원 OA대응, 등록비용 일부 지원</li> </ul>
모집시기	1월 초 ~ 2월 중순
기업부담금	<ul style="list-style-type: none"> <li>• 일반지원사업 [현금 20% + 현물 20%]</li> <li>• 해외권리화지원사업 [현금 40%]</li> </ul>

※ 최대 3년간 계속 지원 가능(연차평가 통과시)

## 지식재산 긴급지원 ②

지원대상	중소기업
지원범위	연 2천만원, 2건 이내 IP애로 해결 지원
주요 지원내용	<ul style="list-style-type: none"> <li>• 국내권리화 : 국내 특허, 상표, 디자인 출원 지원</li> <li>• 해외권리화 : 특허PCT 출원 지원</li> <li>• 특허맵(일반), 브랜드개발, 디자인개발, 특허영상</li> </ul>
모집시기	2월~ 예산 소진시 [매 분기별 1회]
기업부담금	<ul style="list-style-type: none"> <li>• 일반지원사업 [현금 20% + 현물 20%]</li> <li>• 국내, 해외권리화지원사업 [현금 40%]</li> </ul>

※ 일반지원사업 : 소상공인, 여성기업, 사회적기업은 현금부담 경감(현금 10% + 현물 30%)



## IP 나래 3

지원대상	창업 후 7년 이내 기업(신산업 분야: 창업 후 10년 이내 기업)
지원범위	연 1건
주요 지원내용	<ul style="list-style-type: none"> <li>• IP나래 : 특허 기반의 기술 개발 전략(특허포트폴리오, IP분쟁 예방 유망기술도출 등)과 경영 전략(IP사업화, IP브랜드, 디자인경영 등) 수립 지원 및 강한 특허권 확보 지원</li> <li>• 후속지원 : IP나래 프로그램을 통해 출원이 완료된 기술에 대하여, 국제특허출원(PCT) 지원</li> </ul>
기업부담금	<ul style="list-style-type: none"> <li>• IP나래 프로그램 : [현금 15% + 현물 15%]</li> <li>• 국제특허출원(PCT) : [현금 30%]</li> </ul>
※ 전년도 무매출 기업, 사회적기업 : [현금 10% + 현물 20%]	



## 소상공인 IP 창출지원 4

지원대상	소상공인
지원범위	상표출원 2건, IP창출종합패키지 1건, 전통시장브랜드개발 1건
주요 지원내용	<ul style="list-style-type: none"> <li>• 국내권리화: 상표 출원 지원</li> <li>• 후속지원: 상표출원 후 특허, 디자인 지원</li> <li>• IP창출패키지: 브랜드디자인개발</li> <li>• 전통시장브랜드개발</li> <li>• 지식재산 교육</li> </ul>
모집시기	2월~ 예산 소진시 ※ 후속지원사업은 하반기 시행
기업부담금	<ul style="list-style-type: none"> <li>• 국내상표출원 : 현금 10%</li> <li>※ 지식재산 교육 이수시 부담금 면제 (현물 대체)</li> <li>• 후속지원, IP창출패키지, 전통시장 : [현금 10% + 현물 10%]</li> </ul>

## IP 디딤돌 프로그램 5

지원대상	예비 창업자, 당해연도 창업기업
지원범위	국내권리화 최대 3건, 3D설계 및후가공 : 각 1건
주요 지원내용	<ul style="list-style-type: none"> <li>• 국내 권리화 : 특허 출원 지원</li> <li>• 3D 설계, 가공 : 특허출원 기술에 대한 3D 설계, 후가공 지원</li> <li>• 창업자 후속지원 : 특허망, PCT출원, 브랜드 개발, 디자인 개발</li> <li>• 창업 교육 및 창업자 네트워킹</li> </ul>
모집시기	<ul style="list-style-type: none"> <li>• 지원사업 : 2월 ~ 예산 소진시</li> <li>• 교육 : 연 4회 (각 분기별 1회 예정)</li> </ul>
개인부담금	<ul style="list-style-type: none"> <li>• 국내권리화 : 현금 20%</li> <li>※ 교육 이수시, 최초 1건에 대해서는 부담금 면제 (현물 대체)</li> <li>• 3D 설계, 가공 : 현금20%(창업교육 수료자 면제)</li> <li>• 창업자 후속지원 : 현금 20% (별도 면제 혜택 없음)</li> </ul>

## IP보호 프로그램 6

지원대상	수출(예정) 중소기업
지원범위	연 1건
주요 지원내용	<ul style="list-style-type: none"> <li>• <b>특허분쟁 대응 전략</b> : 해외 수출시 발생할 수 있는 특허 침해 분석 및 분쟁 위험에 대한 사전 대비 전략 수립 지원 [무효분석, 회피설계, 역공격전략 등]</li> <li>• <b>K브랜드 지원</b> : 해외 현지 권리화 (해외 진출 기업의 현지에서의 상표 권리 보호 전략 지원), 상표 무단 선점 (상표 브로커 등의 해외 권리 무단 선출원 등에 대한 대응), 위조 모방 대응 (온오프라인 위조상품 유통 및 디자인 침해 대응)</li> </ul>
모집시기	3월 ~ 7월 (예산소진시 조기 마감)
기업부담금	<ul style="list-style-type: none"> <li>• 소 기 업 : 현금 10% + 현물 20%</li> <li>• 중 기 업 : 현금 20% + 현물 10%</li> <li>• 중견기업 : 현금 30% + 현물 20%</li> </ul>



문의 · 사업신청  
pms.ripc.org

**힘센충남**  
지식재산이 만듭니다

### ■ 충남지식재산센터



주소 충남 천안시 서북구 불당 36길 63, 충남지식산업센터 204호 TEL: 041-559-5746

### ■ 충남서부지식재산센터



주소 충남 서산시 읍내3로 28, 4층 TEL: 041-663-0041



충청남도



충남지식재산센터



충남서부지식재산센터